

Mythe & Opéra®
Sens - Discernement Créativité

Femmes Souveraines

5 parcours de leadership.

www.mythe-opera.com

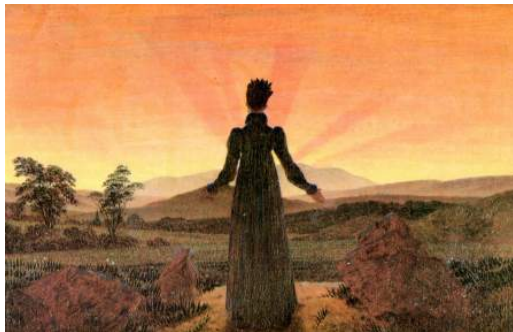
Femmes Souveraines *5 parcours de leadership.*



Pénélope
ou l'exigence de Légitimité.
Le Retour d'Ulysse - Monteverdi.



Pamina
ou l'initiative Fondatrice.
La Flûte enchantée - Mozart.



Léonore
ou le sens de l'Engagement.
Fidelio - Beethoven



Alice Ford
ou l'agilité Constructive.
Falstaff - Verdi.



Ariane à Naxos
au risque de la Métamorphose.
Ariane à Naxos - R. Strauss.

Chacune de ces femmes incarne un parcours exemplaire de leadership. Fréquenter, éprouver, interroger ces trajectoires, c'est entrer en résonance avec des approches différenciées de l'autorité et de l'exercice des responsabilités.

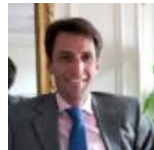
Ces figures de souveraineté ne sont seulement inspirantes pour les femmes. Les notions de légitimité, d'agilité, d'engagement... concernent tous les responsables, et il est intéressant de reconnaître que l'histoire a retenu là des femmes pour les incarner.



Véronique Destruel, Directrice de l'Organisation chez Generali France.

« Une prestation de très haute qualité - Par le concept : utiliser le monde de l'opéra pour faire prendre conscience aux responsables des mécanismes conscients et inconscients dans la prise de décision.

- Par le fond : des messages clairs , profonds et stimulants. Une intervention qui fait réfléchir avec sensibilité les managers sur leurs enjeux et leurs pratiques. Un succès ! »



Pascal Vermeersch, President – CEO at JRO – Metrology & Monitoring solutions.

“Stephane has developed a unique approach to Management. Thanks to his passion for music, to his expertise in philosophy and moreover to his accurate sensitivity and deep understanding of human behaviour and decision process. His “Mythe & Opéra” concept is both an amazing management tool and such a pleasant way to rediscover Opera.”



Stéphanie Hajjar, Head of Innovation and entrepreneurship at Vivendi.

« Les séminaires de Stéphane ne se racontent pas, ils se vivent ! Une expérience hors du commun ! Stéphane a ce don de nous faire réfléchir autrement. Un beau moment de recul sur le plan personnel autour du management, du leadership et du sens en entreprise. Un univers surprenant, instructif, émotionnel. Une expérience humaine avant tout. »



Jean-Michel Palagos, Chairman & CEO at Defense Conseil International – DCI.

« Le résultat fut très au-delà de ce que j'attendais. Dans le cadre d'un séminaire du COMEX, il a su mobiliser toute l'équipe. Stéphane a su aider les participants à s'ouvrir et à échanger avec sincérité sur leurs enjeux et leurs objectifs. Le niveau des réflexions est exigeant. Un vrai bonheur pour moi et une grande satisfaction pour tous. Je recommande vivement et sans réserves.»



Brigitte Le Borgne, CEO, deputy CEO at COO.

« J'ai découvert une richesse insoupçonnée dans la tonalité des voix et le jeu des chanteurs. Les messages que l'auteur a souhaité faire passer dans son œuvre m'ont beaucoup parlés, professionnellement et personnellement. Nous n'imaginions pas trouver dans cette œuvre une telle pertinence au regard de nos enjeux contemporains ! »



Pénélope

ou l'exigence de Légitimité.

Le royaume d'Ithaque ne peut plus rester sans gouvernance. Voilà vingt ans qu'Ulysse est parti pour la Guerre de Troie et toute une jeunesse aspire désormais aux responsabilités. Pénélope doit se remarier pour donner un avenir au royaume.

Refusant encore et toujours ce mariage, le royaume finit par tomber dans l'anarchie. Les prétendants pillent les richesses du palais. Pénélope se réfugie dans ses appartements.

La Reine d'Ithaque ne peut en rester là :

- Comment rester visible et reprendre la main sur les événements ?
- Comment aller au devant des prétendants sans se perdre ?
- Comment définir et incarner une autorité légitime et reconnue ?

C'est tout l'enjeu de l'épreuve de l'arc souverain...

Pénélope n'est cependant pas seule. La déesse de la sagesse Athéna va accompagner la reine dans un travail sur soi indispensable à la refondation du royaume d'Ithaque.



Pamina

ou l'initiative Fondatrice.

Il est temps pour Sarastro, grand prêtre du Temple de la sagesse, de trouver un successeur qui puisse prolonger son œuvre et dispenser les grands enseignements d'une tradition spirituelle ancestrale. Il s'agit de reconnaître le talent d'un jeune homme, de le faire évoluer en responsabilité, jusqu'à ce qu'il puisse témoigner d'une expérience et d'une autorité des plus exigeantes.

Simplement, il ne saurait y avoir de transmission sans délégation, autonomie et initiative. Transmettre, c'est inévitablement voir ses préceptes réinterprétés, ses méthodes discutées, ses manquements révélés.

- Comment expliquer et témoigner d'une expérience sans endoctriner ?
- Comment accorder le droit à l'initiative, à l'erreur, à l'expérimentation ?
- Comment transmettre une parole vivante, ouverte au renouvellement ?

La surprise viendra de Pamina, rejoignant de sa propre initiative Tamino devant l'ultime épreuve des Portes de l'Effroi : la promesse se fait l'initiatrice, réinterprète et dépasse le conflit qui oppose Sarastro et la Reine de la nuit, dessine les grandes orientations d'une nouvelle communauté des lumières !!!



Léonore

ou le sens de l'Engagement.

L'Espagne du gouverneur Don Pizarro n'a pour seul horizon que les murs de la prison d'Etat. Le tyran règne sans partage. Tout concourt au silence et à l'enfermement. Qui aurait simplement imaginé que ce soit Léonore qui libère son mari - et les prisonniers - des griffes d'une telle tyrannie ?

Femme sur le terrain des hommes, Léonore fait preuve d'une véritable intelligence du temps dans la conduite de cette lente et progressive subversion de l'ordre établi. Cela ne se fait pas sans inquiétudes.

- Comment rester fidèle à soi-même et donner une voix à l'espérance ?
- Comment se donner le temps du développement et de l'assertivité ?
- Comment s'associer les autres et être sensible à ce qui advient ?

Beethoven suit pas à pas Léonore dans les métamorphoses de son engagement - des murmures merveilleux de l'espérance à l'instant sublime de la délivrance, en passant par le cri et le sursaut visionnaires, le souci des autres et le pain partagé, le temps du dévoilement et de la vérité. Léonore fédère, d'autant plus fidèle à elle-même qu'elle est fidèle aux autres.



Alice Ford

ou l'agilité Constructive.

Alice aurait tout lieu d'être scandalisée par l'attitude de ce gros Falstaff, infatué de sa personne, méprisant la loi, l'honneur et la bienséance. Ce serait compter sans l'agilité et le sens du jeu de la joyeuse épouse de Windsor.

- Comment dans l'affront garder l'œil sur ce que la situation présente encore d'ouvert et de fécond ?
- Quel sens du jeu et du théâtre permet de sortir du cadre et de faire apparaître les richesses potentielles d'une situation ?
- Quelles relations entretenir avec le temps et les événements pour faciliter, influencer et accompagner les transformations ?

Le goût des métamorphoses implique une grande agilité dans la lecture des situations, une capacité certaine à composer avec le discours des autres, à faire apparaître tout le potentiel de métamorphose d'un réel toujours en devenir. Alice Ford invite avec humour et bienveillance la communauté de Windsor à se défaire de ses peurs et à s'émerveiller d'un monde qui change et se renouvelle. Une joyeuse célébration de la vie !



Ariane à Naxos

au risque de la Métamorphose.

Comment composer avec les autres ? Le Compositeur est animé des aspirations les plus hautes mais doit collaborer avec des saltimbanques qui n'ont que faire de ses exigences. Il ne pourra cependant donner vie à son Ariane que s'il reconnaît la richesse et la valeur de cette diversité.

Ariane elle-même, abandonnée sur l'île de Naxos par Thésée, ne s'imagine pas surmonter cette épreuve, se rendre disponible, s'ouvrir à l'avenir.

- Comment surmonter les résistances au changement – en soi-même et chez les autres – et porter ensemble l'esprit de renouveau ?
- Comment concilier les contraires, accepter l'ambiguïté et le compromis, comme condition de la métamorphose ?
- Comment reconnaître, nommer et s'émerveiller de l'émergence d'une réalité nouvelle, inédite et déconcertante ?

Ariane est celle qui a su accueillir l'inattendu et l'inespéré – Bacchus, le dieu venu d'Orient. Sa voix chante les mutations profondes, l'œuvre féconde du temps et l'ivresse de la métamorphose.

Mythe & Opéra®

Sens - Discernement Créativité

Souffle, profondeur, inspiration

Mythe & Opéra est une invitation à vivre une expérience stimulante et inspirante, sollicitant aussi bien la sensibilité et l'imaginaire que l'expérience et la réflexion des responsables.

Un détour métaphorique

Ces séminaires consistent à aborder une thématique d'entreprise par le détour d'un mythe fondateur et d'un opéra. Il s'agit de mettre en résonance le parcours d'une figure mythique – son histoire, ses épreuves, ses ressources – avec les enjeux et les pratiques professionnelles des responsables.

Retour sur les pratiques managériales

Les participants sont invités à écouter et évaluer les personnages en présence, à analyser les situations rencontrées, à apporter des solutions aux difficultés relevées. La confrontation des points de vue ne manque pas de faire apparaître en retour la singularité de leur approche managériale, les valeurs et les modes de fonctionnement qui structurent, motivent et inspirent leurs décisions.

Intelligence des émotions et créativité collective

Ce détour en musique permet de développer chez les responsables - écoute et discernement - intelligence relationnelle et leadership - cohésion et créativité collective.





Stéphane Longeot

Philosophe et musicologue

Fondateur de la société Mythe & Opéra©.

+33 (0)6 09 07 72 73.

contact@mythe-opera.com



Stéphane Longeot conçoit pour les entreprises des Sessions inspirantes et stimulantes, qui engagent aussi bien la sensibilité et l'imaginaire que la réflexion et l'expérience des responsables dans l'analyse et la compréhension de leurs enjeux.

Intervenant à l'ESSEC et à HEC executive education, ses travaux portent sur les imaginaires du changement qui structurent, motivent et inspirent les prises de décision en entreprise.

Auparavant, il a enseigné la philosophie pendant 15 ans en lycée et à l'université (IUFM de Villeneuve d'Ascq, Université de Galatasaray Istanbul Turquie, Ecole Centrale Paris...) et mené en parallèle des recherches sur l'imaginaire des mythes fondateurs et leurs expressions musicales à l'opéra. Il a travaillé sur les processus de transposition et de réécriture de ces grands récits à l'opéra.

Il dirige depuis 2005 la société MYTHE & OPERA© et intervient auprès d'équipes de direction de grands groupes comme LVMH, Société Générale, Thales, Hermès, Generali, Caisse des Dépôts, IBM, Carrefour, Deloitte, Christian Dior Parfums, HSBC, Groupe La Poste, Groupe BPCE, Groupe Bouygues, Vivendi...